

EMILE RASSAM

► ELU

Product | Business dress in Boat Neck
Produit | Robe droite en Col Bateau

Category | Corporate Wear - Service Wear
Catégorie | Vêtements d'entreprise - Vêtements de Service

Color | Black
Couleur | Noir

Item Code | DRS - 00120
Ref. Article |

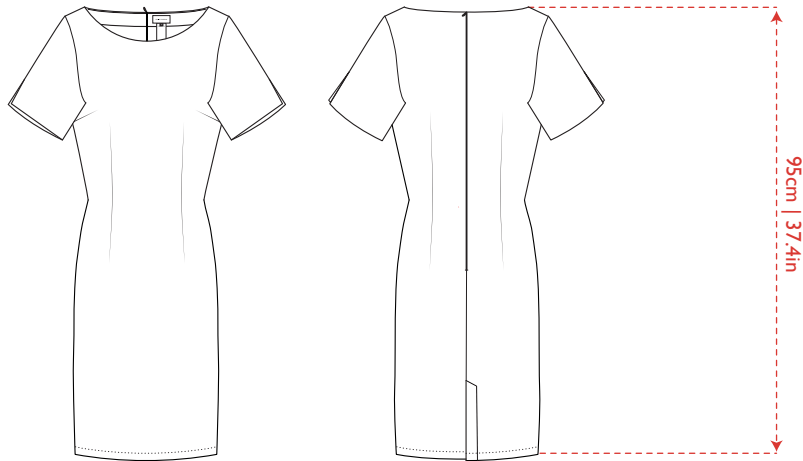
Fabric | 40/60 Poly/Wool
Tissu | 40/60 Poly/Laine

Weight
250 G/M²
Poids

Sizes/Tailles:

	8	10	12	14	16	18	20
	36	38	40	42	44	46	48
	S	M	M	L	XL	2XL	2XL





Info

Short-sleeved dress in a tailored silhouette with a boat neckline.
Light, soft and lovely to wear day after day.

Fit and Product Details

- Back lining
- Two side welted pockets
- Back adjustable belt

Fabric and Care

Reverse-twist
40/60 Polyester/Wool
Weight: 250 G/M²



Do not wash.

Articles marked in this way must not be washed. They may be sensitive to any kind of wet treatment or be unsuitable for washing in a domestic washing machine because of their size.



Do not bleach.

Use only bleach free detergents.



Do not dry-clean.

No professional dry-cleaning allowed. Do not use stain removers which contain solvents.



Iron at low temperature.

Iron at maximum sole plate temperature of 120 °C.
Corresponding to the "Polyacryl, polyamide (nylon), acetate" setting: if necessary, shiny or pressure-sensitive pieces should be ironed with a press cloth or inside out.
Steam iron may cause irreversible damage.



Professional dry-cleaning.

Professional dry-cleaning in: perchloroethylene, hydrocarbons.

Information

Robe mi-longue de ville encolure ronde caractérisée par sa souplesse, légèreté et silhouette soulignée.

Ajustement et détails du produit

- Slit in the middle of the back
- Zipper
- Length of 95 cm | 37.4"

Tissu et Soins

Bangaline
40/60 Polyester/Laine
Poids : 250 G/M²

Ne pas laver.

Les articles qui comprennent ce symbole ne doivent pas être lavés. Ils peuvent être sensibles au traitement humide ou inappropriés pour un lavage domestique à cause de leur taille.

Ne pas blanchir.

Utiliser des détergents sans chlore.

Ne pas nettoyer à sec.

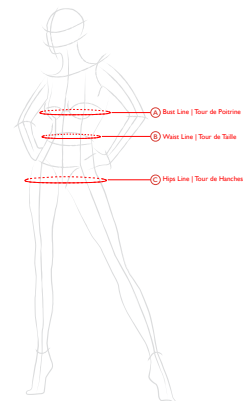
Aucun procédé de nettoyage à sec professionnel n'est autorisé.
Ne pas utiliser de détachants qui contiennent des solvants.

Repassage à basse température..

Repasser à max 120° C (température maximale de la semelle) correspondant au réglage "polyacrylique, polyamide (nylon), acétate". Si nécessaire, les pièces brillantes ou sensibles à la pression doivent être repassées avec un chiffon de presse ou à l'envers. Repasser avec de la vapeur peut causer des dommages irréversibles.

Nettoyage professionnel.

Nettoyage professionnel à sec au perchloroéthylène, aux hydrocarbures.



► Dimensions

Sizing Taille	34	36	38	40	42	44	46	48
A Bust Line Tour de Poitrine	35.3" 89.9cm	36.9" 93.9cm	38.5" 97.8cm	40.0" 101.7cm	41.6" 105.7cm	43.1" 109.6cm	44.7" 113.6cm	46.2" 117.5cm
B Waist Line Tour de Taille	26.9" 68.5cm	28.5" 72.5cm	30.1" 76.5cm	31.7" 80.5cm	33.2" 84.5cm	34.8" 88.5cm	36.4" 92.5cm	37.9" 96.5cm
C Hips Line Tour de Hanches	36.2" 92.1cm	37.8" 96.1cm	39.4" 100.1cm	40.9" 104.1cm	42.5" 108.1cm	44.1" 112.1cm	45.7" 116.1cm	47.2" 120.1cm
D Dress Length Longueur Robe	37.1" 94.3cm	37.3" 94.9cm	37.5" 95.4cm	37.7" 96.0cm	37.9" 96.5cm	38.2" 97.1cm	38.4" 97.6cm	38.6" 98.2cm
E Sleeve Length (Manchette Inclusive) Longueur Manche (Cuff Included)	10.7" 27.2cm	10.9" 27.7cm	11.1" 28.2cm	11.2" 28.6cm	11.4" 29.1cm	11.4" 29.6cm	11.8" 30.1cm	12.0" 30.6cm



Tips

On how to take measurements of your Female Colleagues.
Visit this link:
<https://youtu.be/66lF6BxwhR4?si=qH--1VcPgfNexNp>



Consignes

Pour une prise de mesure de vos collaboratrices.
Consulter ce lien:
https://youtu.be/_BUSXbZf4sU?si=OYtXuoKbZ76aP5WJ